

**۱- هدف:**

کنترل ظرفیت اشتغال به کار اعضای حقیقی و حقوقی سازمان بر اساس بند ۳-۱-۱ شیوه نامه مبحث دوم مقررات ملی ساختمان (نظامات اداری) از طریق ثبت فعالیتهای حرفه ای اعضا و مقادیر آن؛

**۲- دامنه کاربرد:**

ثبت کارکرد اعضای حقیقی و حقوقی سازمان، در کلیه شهرهایی که نسبت به ارائه خدمات مهندسی اقدام می نمایند.

**۳- مسئولیت:**

- ۳-۱- اعضاء حقیقی و حقوقی سازمان استان موظفند بلافاصله پس از عقد قرارداد مربوط به انجام و ارائه خدمات مهندسی ساختمان، مراتب را با ذکر مشخصات فنی و ملکی، نوع خدمات، تعداد کار و زیربنای آن کتباً به سازمان استان اعلام نمایند.
- ۳-۲- سازمان استان موظف است نسبت به ثبت فعالیت های حرفه ای اعضای خود اقدام نماید.
- ۳-۳- شهرداری ها و مراجع صدور پروانه ساختمان موظفند صلاحیت و ظرفیت مهندسان را کنترل نمایند.

**۴- تعاریف:**

- ۴-۱- **دفتر مهندسی**: هرگونه محل انجام خدمات مهندسی ساختمان که طبق ماده(۹) آیین نامه اجرایی قانون نظام مهندسی و کنترل ساختمان مجوز فعالیت دریافت نموده باشد.
- ۴-۲- **شخص حقیقی**: مهندسان دارای پروانه اشتغال به کار مهندسی
- ۴-۳- **شخص حقوقی**: شرکت، مؤسسه، سازمان و نهاد عمومی یا خصوصی که برای انجام خدمات مهندسی، پروانه اشتغال به کار مهندسی شخص حقوقی از وزارت راه و شهرسازی دریافت نماید.
- ۴-۴- **ظرفیت اشتغال**: میزان کاری که مهندس حقیقی یا حقوقی طبق قانون و آیین نامه می تواند انجام دهد.

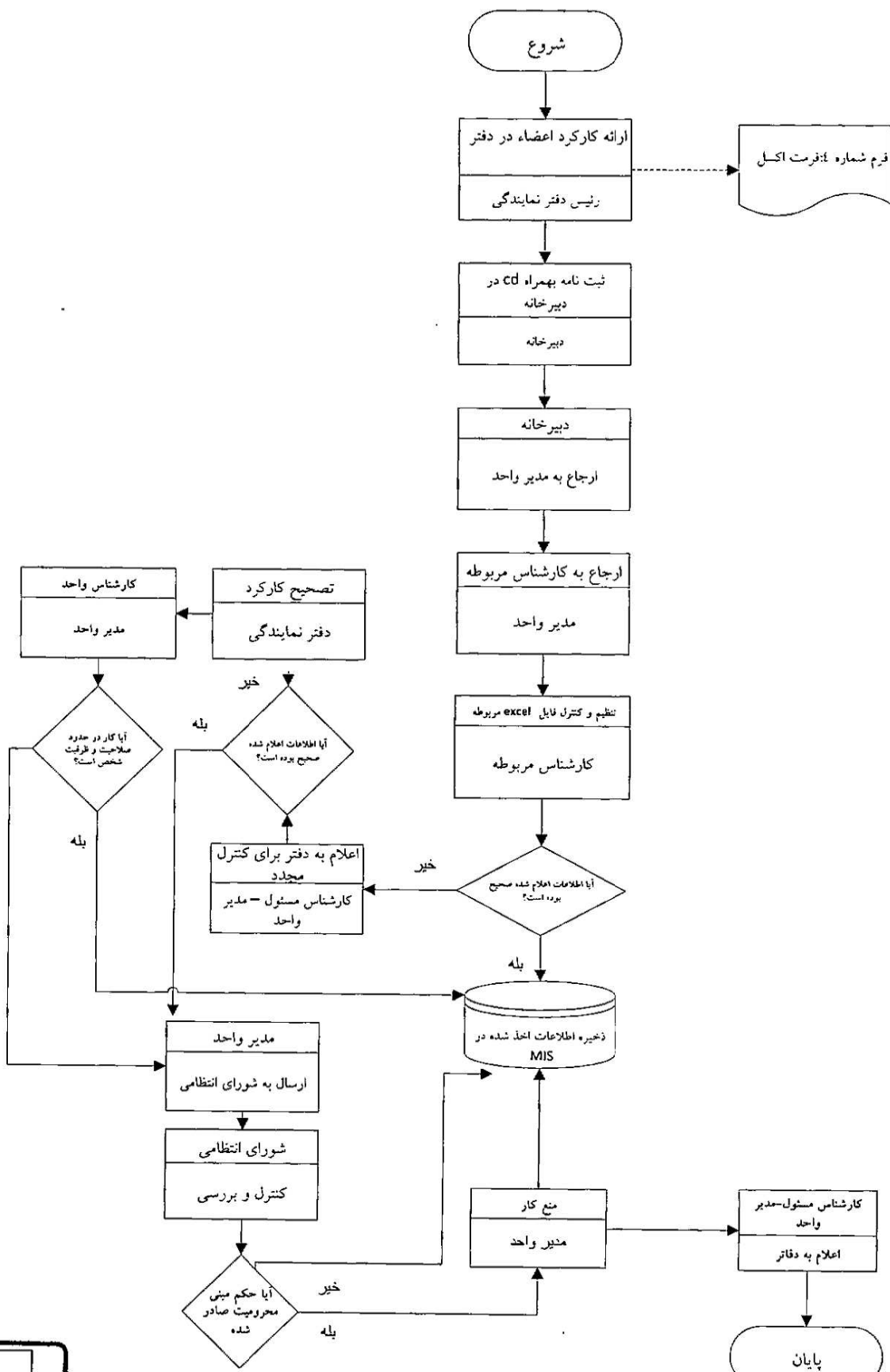
**۵- مراجع:**

- استاندارد ISO 9001:2008
- مبحث دوم مقررات ملی ساختمان (نظامات اداری) و شیوه نامه های آن
- قانون نظام مهندسی و کنترل ساختمان و آیین نامه اجرایی آن

**۶- روش کار: طبق نمودار****۷- مدارک ذیربط: فرم کارکرد اعضا در سیستم عضویت، فرم خوداظهاری، تسویه حساب عضویت**



عضویت



تحت کنترل