

۲- هدف:

انجام امور مربوط به معرفی کارشناس درخواست‌های کارشناسی ارجاع شده به سازمان از طریق کارشناسان ماده ۲۷ و کنترل امور مربوطه می باشد.

۳- دامنه کاربرد:

ارجاع کارشناسی به درخواست مراجع قضایی، نهادها، سازمانهای دولتی و غیر دولتی، شورای انتظامی در حوزه استان تهران به کارشناسان ماده ۲۷ عضو سازمان نظام مهندسی ساختمان استان تهران؛

۴- مسئولیت:

۴-۱- مسئولیت انتخاب کارشناس با توجه به اولویت بندی و نوبت قرعه کشی ارجاع کار و تهیه ابلاغ انجام کارشناسی بر عهده کارشناس و مدیر واحد کارشناسی و داوری می باشد و مطابق با ضوابط می باشد.

۴-۳- مسئولیت ابلاغ انجام کارشناسی بر عهده ریاست سازمان می باشد.

۴-۴- مسئولیت انجام کارشناسی و تهیه گزارش بر عهده کارشناس ماده ۲۷ می باشد.

۴-۵- مسئولیت بررسی گزارش و حق الزحمه بر عهده کمیسیون هدایت و ارزیابی کارشناسان ماده ۲۷ می باشد.

۴-۶- مسئولیت پرداخت حق الزحمه کارشناس به حساب سازمان استان، بر عهده متقاضی کارشناسی می باشد.

۴-۶- مسئولیت پرداخت حق الزحمه و ارزیابی به حساب کارشناس، بر عهده امور مالی می باشد.

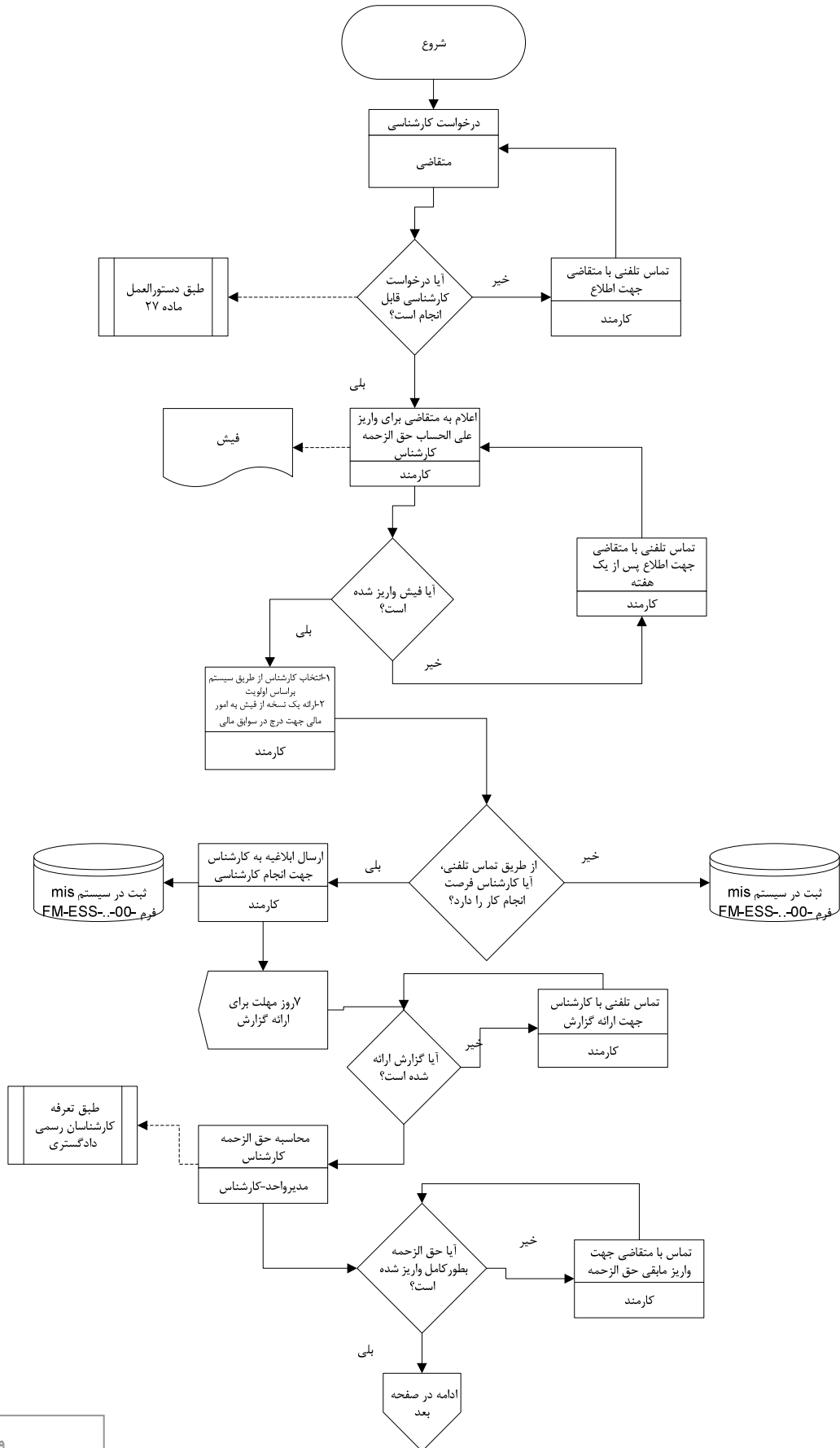
۵- تعاریف:

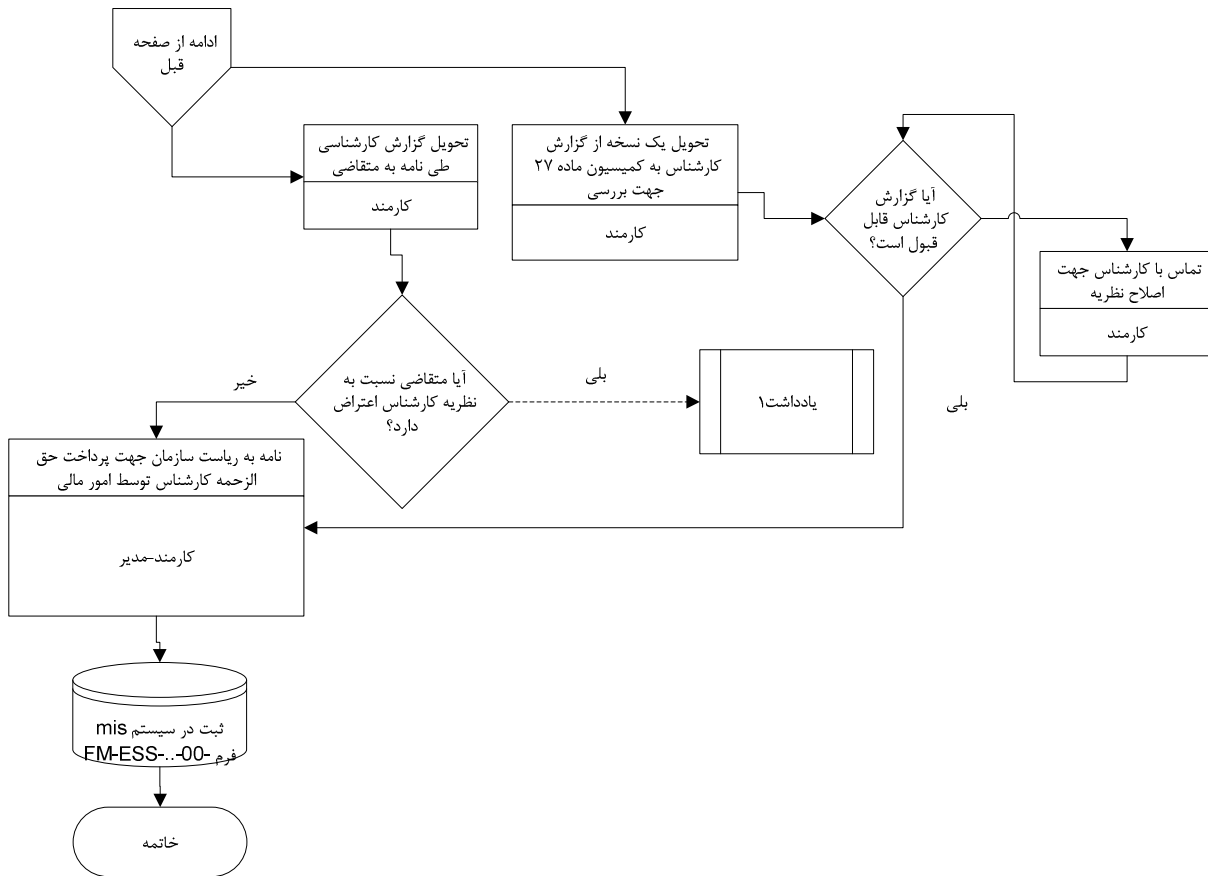
۵-۱- **کارشناس ماده ۲۷:** تعدادی از اعضای سازمان که دارای پروانه اشتغال به کار مهندسی بوده و پس از شرکت در آزمون و گذراندن دوره های مربوطه موفق به اخذ پروانه کارشناسی (ماده ۲۷ قانون ن.م.) می شوند.

۵-۲- **قبض:** قبض واریز حق الزحمه کارشناسی توسط متقاضی به شماره حساب ۱۰۳-۸۹۰-۱۰۲۹۱۵/۱ موسسه اعتباری توسعه - شعبه سعادت آباد بنام سازمان نظام مهندسی ساختمان استان تهران

۵-۳- **کمیسیون هدایت و ارزیابی کارشناسان ماده ۲۷:** اعضای منتخب هیئت مدیره جهت انجام امور مربوط به هدایت و ارزیابی کارشناسان ماده ۲۷.

۶- روش کار: طبق نمودار





یادداشت ۱: در صورت اعتراض درخواست کننده به نظریه کارشناس ماده ۲۷، هیئتی سه نفره از کارشناسان ماده ۲۷ جهت بررسی مجدد موضوع اعزام می شوند. پس از بررسی موضوع شکایت، نظر هیئت مذکور از طریق واحد کارشناسی و داوری به مرجع درخواست کننده اعلام می شود. در صورت درخواست مجدد هیئت ۵ نفره و ۹ نفره جهت بررسی موضوع اعزام می شوند.

۷- مدارک ذیربط:

- ۷-۱- قانون نظام مهندسی و کنترل ساختمان
- ۷-۲- آیین نامه اجرایی ماده ۲۷ و دستورالعمل های مربوطه