



سازمان نظام مهندسی ساختمان
استان تهران

کد: PR-ES-01-01

روش اجرایی بررسی صلاحیت، صدور و تمدید کارت و پروانه

کارشناسان ماده ۲۷

صفحه ۴ از ۱۰

۲- هدف:

برگزاری آزمون کارشناسان ماده ۲۷ ویژه متقاضیان اخذ پروانه کارشناسی طبق قانون نظام مهندسی و کنترل ساختمان، صدور و تمدید کارت و پروانه کارشناسان ماده ۲۷ و کنترل امور مربوطه به آن می باشد.

۳- دامنه کاربرد:

شامل مهندسان دارای پروانه اشتغال به کار مهندسی معتبر در حوزه استان تهران که دارای ۱۰ سال سابقه کار هستند (در زمینه صدور پروانه کارشناسی) و همچنین کارشناسان ماده ۲۷ عضو سازمان نظام مهندسی ساختمان استان تهران (در زمینه صدور کارت کارشناسی) می باشد.

۴- مسئولیت:

۴-۱-۴- بررسی صلاحیت شرکت کنندگان آزمون کارشناسی ماده ۲۷

۴-۱-۱- مسئولیت اعلام زمان و برنامه آزمون بر عهده شورای مرکزی می باشد.

۴-۱-۲- مسئولیت ارائه مدارک بر عهده متقاضیان می باشد.

۴-۱-۳- مسئولیت بررسی اولیه مدارک با مدیر و کارمند واحد کارشناسی و داوری می باشد.

۴-۱-۴- مسئولیت رسیدگی نهایی به درخواست ها بر عهده هیأت تشخیص صلاحیت متقاضیان دریافت پروانه کارشناسی می باشد.

۴-۱-۵- مسئولیت برگزاری آزمون بر عهده کمیته آموزش سازمان نظام مهندسی ساختمان استان و شورای مرکزی می باشد.

۴-۱-۶- مسئولیت اعلام نتایج آزمون بر عهده شورای مرکزی می باشد.

۴-۱-۷- مسئولیت برگزاری دوره آموزشی بر عهده کمیته آموزش و شورای مرکزی می باشد.

۴-۱-۸- مسئولیت برگزاری مراسم اتیان سوگند و قرعه کشی ارجاع کار با کارشناسان واحد کارشناسی و داوری می باشد.

۴-۱-۹- مسئولیت شرکت در دوره عملی بر عهده متقاضی و کارشناس راهنما می باشد.

۴-۱-۱۰- مسئولیت صدور پروانه کارشناسی بر عهده شورای مرکزی می باشد. پس از صدور پروانه مسئولیت امضای آن با رئیس شورای مرکزی و رئیس سازمان نظام مهندسی ساختمان استان می باشد.

۴-۲- صدور و تمدید پروانه کارشناسان ماده ۲۷

۴-۲-۱- مسئولیت انجام استعلام های لازم برای تمدید پروانه بر عهده کارمند و مدیر واحد کارشناسی و داوری می باشد.

۴-۲-۲- مسئولیت ارائه مدارک بر عهده متقاضیان می باشد.

۴-۲-۳- مسئولیت صدور پروانه کارشناسی بر عهده شورای مرکزی می باشد. پس از صدور پروانه مسئولیت امضای آن با رئیس شورای مرکزی و رئیس سازمان نظام مهندسی ساختمان استان می باشد.

۴-۳- صدور و تمدید کارت کارشناسان ماده ۲۷

۴-۳-۱- مسئولیت صدور معرفی نامه برای دریافت کارت بر عهده کارمند و مدیر واحد کارشناسی و داوری می باشد.

۴-۳-۲- مسئولیت صدور کارت کارشناسی بر عهده واحد عضویت می باشد.



سازمان نظام مهندسی ساختمان
استان تهران

روش اجرایی بررسی صلاحیت، صدور و تمدید کارت و پروانه کارشناسان ماده ۲۷

کد: PR-ES-۰۱-۰۱

صفحه ۵ از ۱۰

۵- تعاریف:

۵-۱- **کارشناس ماده ۲۷:** تعدادی از اعضای سازمان که دارای پروانه اشتغال به کار مهندسی بوده و پس از شرکت در آزمون و گذراندن دوره های مربوطه موفق به اخذ پروانه کارشناسی (ماده ۲۷ قانون ن.م.) می شوند.

۵-۲- **هیأت تشخیص:** هیأت تشخیص صلاحیت متقاضیان پروانه کارشناسی سازمان نظام مهندسی ساختمان استان در هر رشته متشکل از ۵ نفر به شرح زیر می باشد:

۱- رئیس اداره راه و شهرسازی استان به نمایندگی از طرف وزارت راه و شهرسازی و در تهران نماینده مستقیم وزارت مذکور که سمت ریاست هیأت را به عهده خواهند داشت.

۲- رئیس سازمان نظام مهندسی ساختمان استان به نمایندگی از طرف شورای مرکزی

۳- رئیس شورای انتظامی سازمان نظام مهندسی ساختمان استان

۴- دو نفر به انتخاب رئیس سازمان راه و شهرسازی استان در رشته مربوط

۵-۳- **مهندس واجد شرایط:** مهندس دارای پروانه اشتغال به کار مهندسی معتبر که براساس آیین نامه اجرایی قانون نظام مهندسی و کنترل ساختمان مصوب ۱۳۷۵/۱۱/۱۷ هیأت وزیران و دستورالعمل مصوب وزارت راه و شهرسازی، در یک یا چند رشته تخصصی مهندسی، صلاحیت ارائه خدمات مهندسی کارشناسی را دارا باشد.

۶- **روش کار:** شرح کار مطابق نمودار صفحه بعد می باشد:

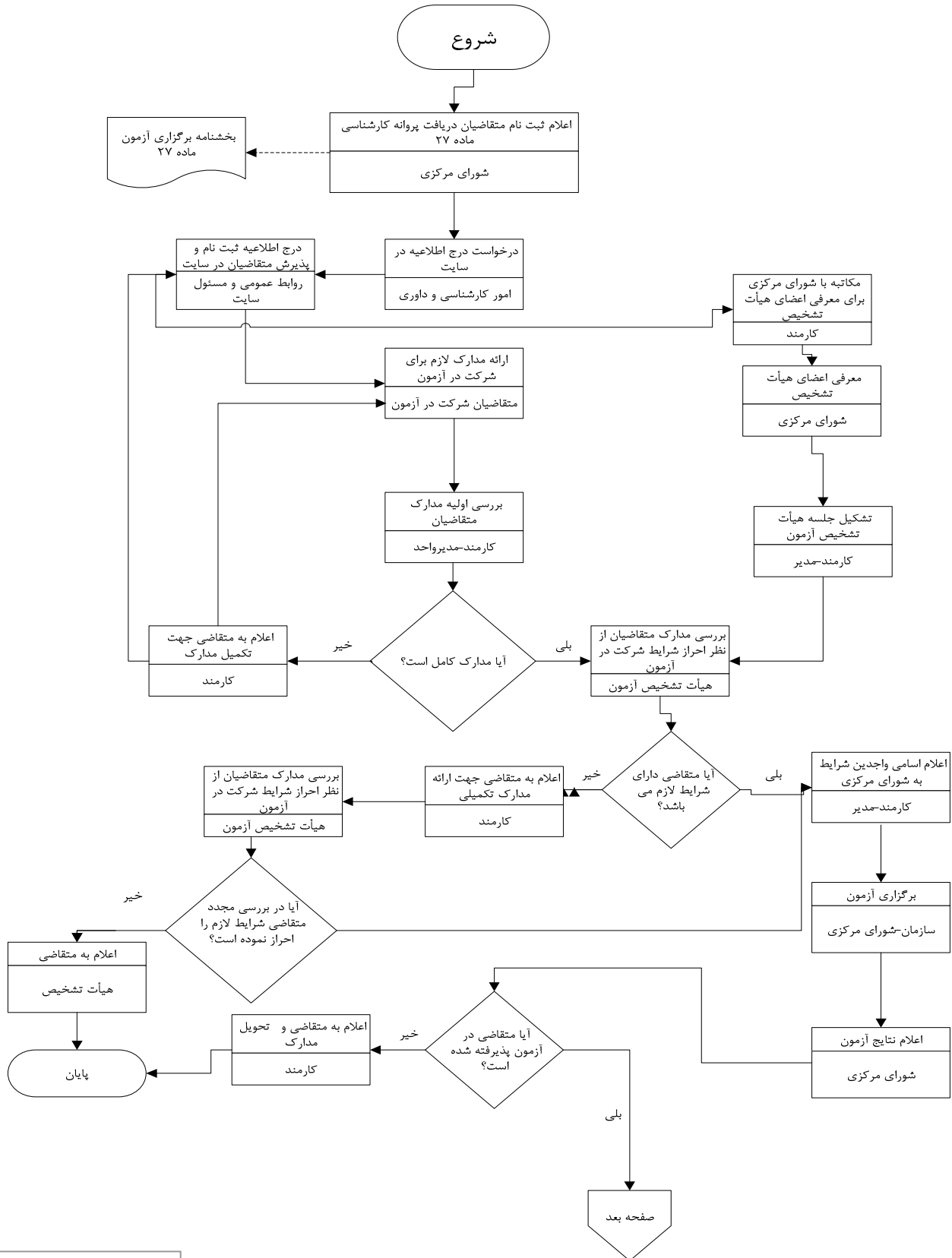


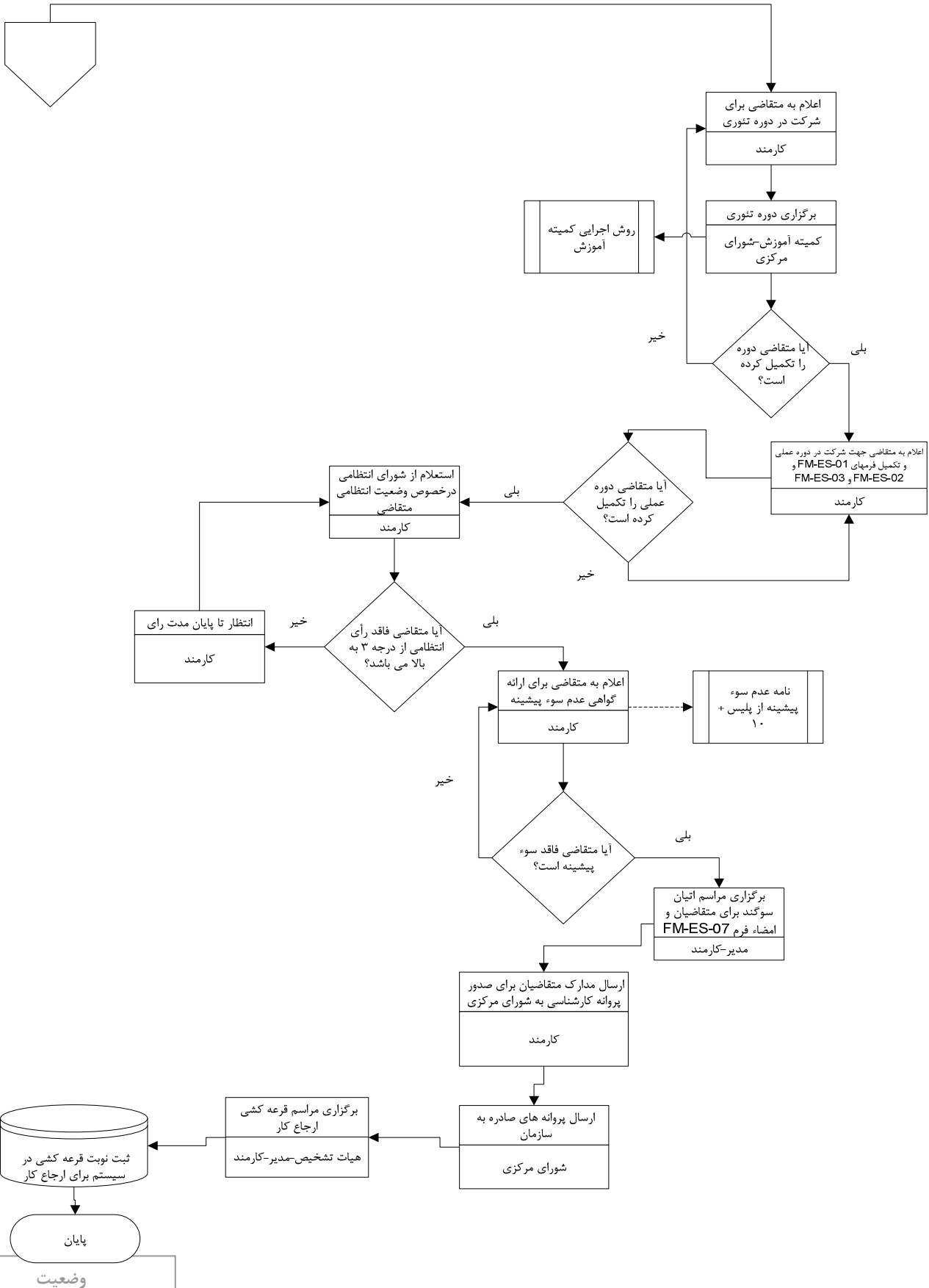
روش اجرایی بررسی صلاحیت، صدور و تمدید کارت و پروانه کارشناسان ماده ۲۷

کد: PR-ES-۰۱-۰۱

صفحه ۶ از ۱۰

۶-۱- فلوچارت بررسی صلاحیت شرکت کنندگان آزمون کارشناسی ماده ۲۷







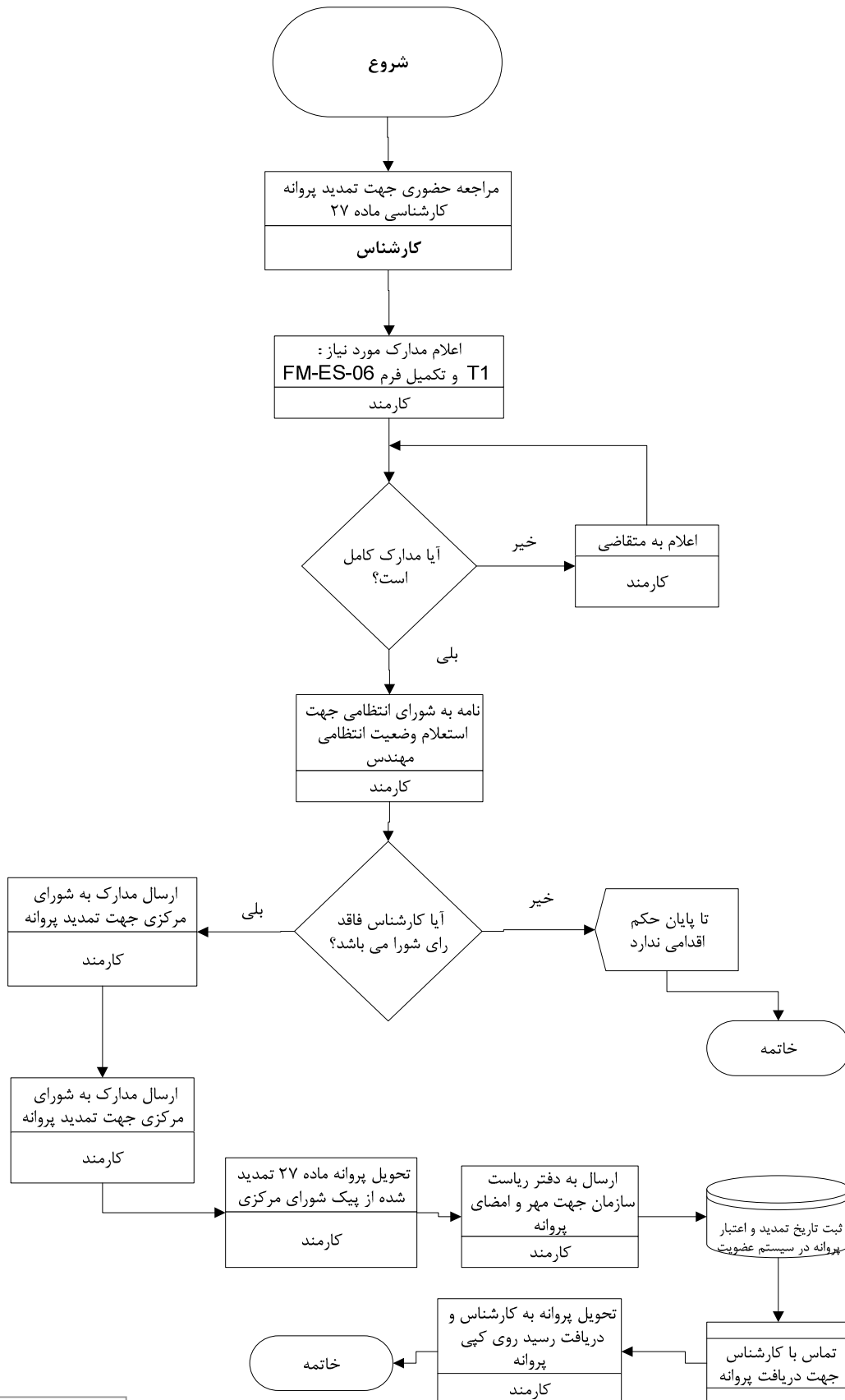
سازمان نظام مهندسی ساختمان
استان تهران

روش اجرایی بررسی صلاحیت، صدور و تمدید کارت و پروانه کارشناسان ماده ۲۷

کد: PR-ES-۰۱-۰۱

صفحه ۸ از ۱۰

۶-۲- فلوچارت صدور پروانه کارشناسان ماده ۲۷



وضعیت



سازمان نظام مهندسی ساختمان
استان تهران

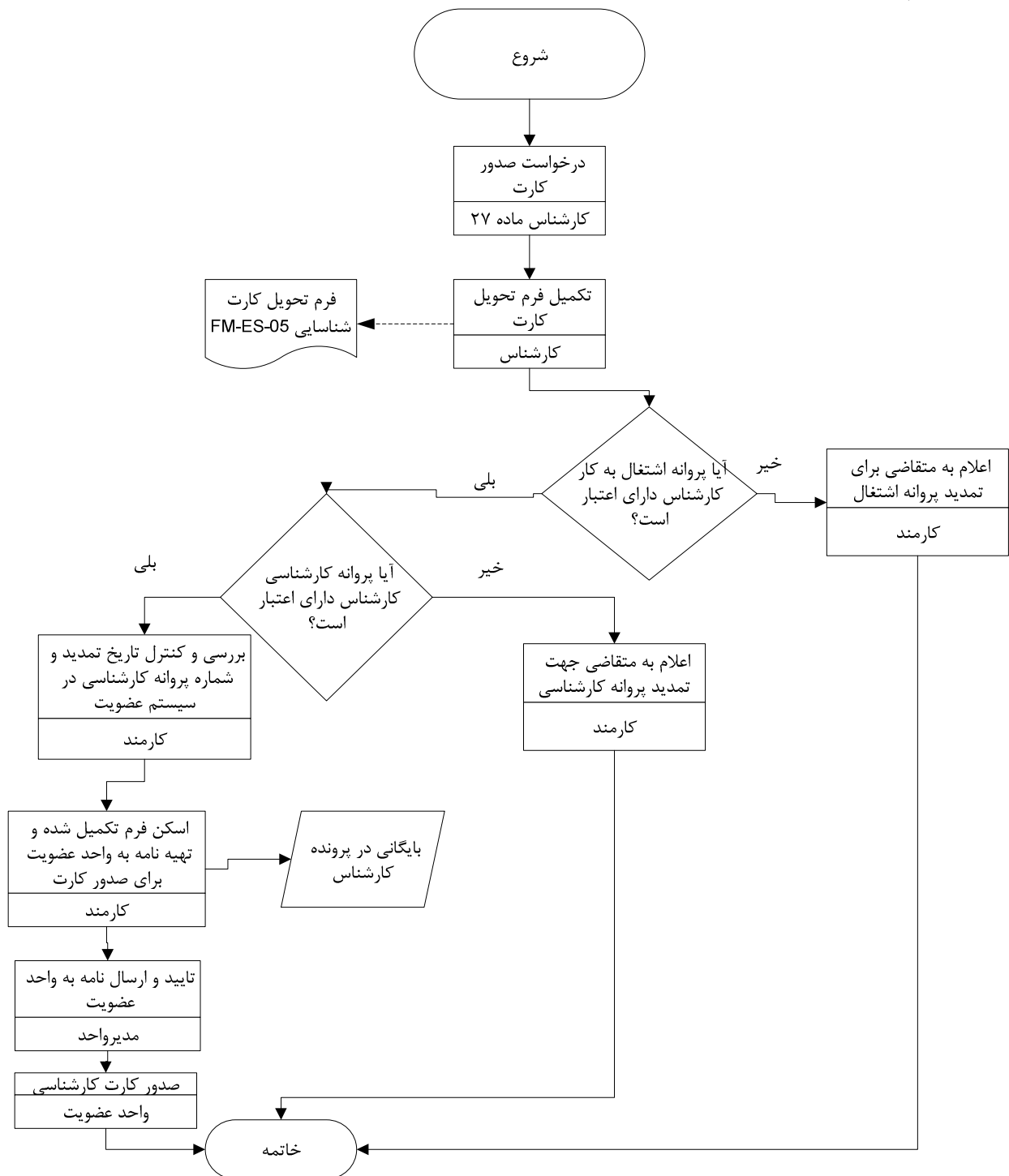
کد: PR-ES-01-01

روش اجرایی بررسی صلاحیت، صدور و تمدید کارت و پروانه

کارشناسان ماده ۲۷

صفحه ۹ از ۱۰

۳-۶- فلوچارت تمدید کارت کارشناسان ماده ۲۷



وضعیت



سازمان نظام مهندسی ساختمان
استان تهران

کد: PR-ES-۰۱-۰۱

روش اجرایی بررسی صلاحیت، صدور و تمدید کارت و پروانه

کارشناسان ماده ۲۷

صفحه ۱۰ از ۱۰

۷- مدارک ذیربط:

- ۷-۱- فرم گزارش نحوه آموزش عملی کارشناسی ماده ۲۷ قانون نظام مهندسی و کنترل ساختمان FM-ES-۰۱
- ۷-۲- فرم گزارش نهایی آموزش عملی کارشناسی ماده ۲۷ قانون نظام مهندسی و کنترل ساختمان FM-ES-۰۲
- ۷-۳- فرم موافقت با سرپرستی کارآموزی کارشناسی FM-ES-۰۳
- ۷-۴- فرم رسید دریافت کارت شناسایی کارشناسان ماده ۲۷ FM-ES-۰۵
- ۷-۵- درخواست تمدید پروانه کارشناسان ماده ۲۷ FM-ES-۰۶
- ۷-۶- سوگندنامه FM-ES-۰۷
- ۷-۷- قانون نظام مهندسی و کنترل ساختمان
- ۷-۸- آیین نامه اجرایی ماده ۲۷ قانون نظام مهندسی و کنترل ساختمان و دستورالعمل مربوطه