



سازمان نظام مهندسی ساختمان
استان تهران

روش اجرایی پیگیری و مدیریت شکایات واصله و ثبت در سامانه شورای انتظامی

کد: PR-ES-۰۲-۰۱

صفحه ۴ از ۶

۲- هدف:

ارسال شکایت های واصله از سوی سازمان ، نهادها، شهرداری ها، دفاتر نمایندگی و در خصوص اعضای حقیقی و حقوقی سازمان استان به شورای انتظامی و کنترل امور مربوطه می باشد.

۳- دامنه کاربرد:

کلیه شکایت های واصله به سازمان شامل : واحدهای زیرمجموعه سازمان ، نهادها ، شهرداری ها از اعضای حقیقی و حقوقی عضو سازمان که در محدوده استان تهران که در شورای انتظامی در سازمان استان تهران قابل طرح باشد را پوشش می دهد.

۴- مسئولیت:

- ۱-۴- مسئولیت حفظ اطلاعات و ارسال شکایت بر عهده کارشناس امور کارشناسی و داوری می باشد.
- ۲-۴- مسئولیت صحت اطلاعات ارائه شده از متشاکی برعهده شاکی(خواهان) می باشد.
- ۳-۴- مسئولیت رسیدگی به شکایت و اعلام نتیجه شکایت بر عهده شورای انتظامی می باشد.
- ۴-۴- مسئولیت اجرا و ابلاغ رای برعهده سازمان نظام مهندسی ساختمان استان تهران می باشد.

۵- تعاریف:

۱-۵- **نماینده هیأت مدیره در شورای انتظامی:** یکی از اعضای هیئت مدیره است که با رأی گیری و توافق بین تمام اعضای هیئت مدیره به عنوان نماینده سازمان برای شرکت در جلسات شورای انتظامی انتخاب میشود.

۲-۵- **سایت شورای انتظامی:** www.shoraantezami.tceo.ir

۳-۵- **شاکی(خواهان):** هر شخص یا نهادی که شکایتی از نحوه فعالیت حرفه ای یکی از اعضا سازمان یا دارندگان پروانه اشتغال به کار عضو سازمان دارد، می باشد.

۴-۵- **شورای انتظامی:** به استناد ماده ۱۷ قانون نظام مهندسی و کنترل ساختمان، جهت رسیدگی به تخلفات اعضا سازمان یا دارندگان پروانه اشتغال به کار هر یک از نظام مهندسی استانها دارای یک شورای انتظامی استان خواهد بود.

۴-۵- **خوانده:** اعضای حقیقی یا حقوقی سازمان نظام مهندسی ساختمان استان تهران می باشد.

۶- روش کار: شرح کار مطابق نمودار صفحه بعد می باشد:

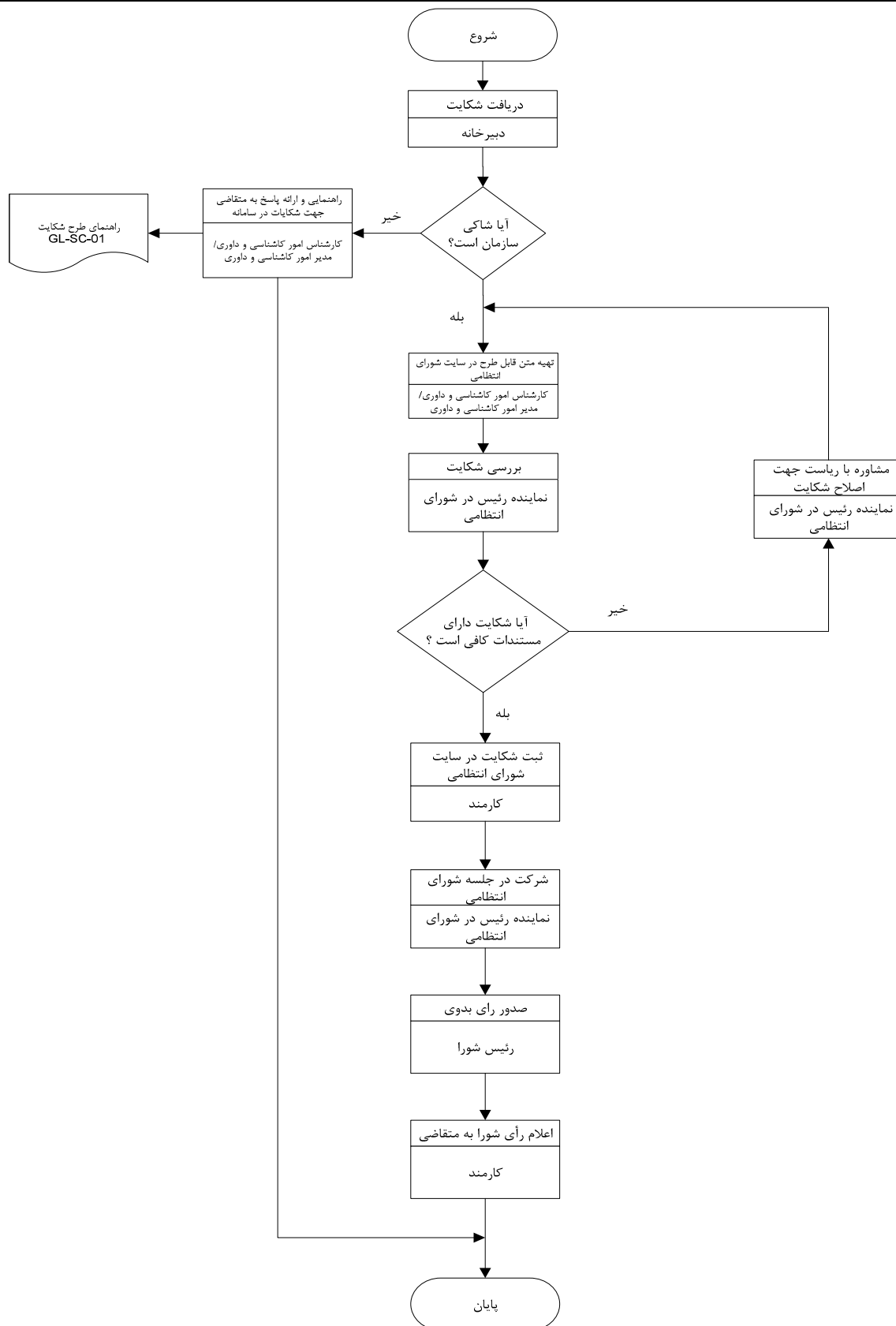


سازمان نظام مهندسی ساختمان
استان تهران

روش اجرایی پیگیری و مدیریت شکایات واصله و ثبت در سامانه شورای انتظامی

کد: PR-ES-02-01

صفحه ۵ از ۶



وضعیت



روش اجرایی پیگیری و مدیریت شکایات واصله و ثبت در
سامانه شورای انتظامی

کد: PR-ES-۰۲-۰۱

صفحه ۶ از ۶

۷- مدارک ذیربط:

GL-SC-۰۱

۷-۱- روند طرح شکایت در شورای انتظامی استان

۷-۲- قانون نظام مهندسی و کنترل ساختمان و آیین‌نامه‌های مربوطه

۷-۳- آیین‌نامه اجرایی ماده ۲۷ و دستورالعمل‌های مربوطه

۷-۴- مبحث دوم مقررات ملی ساختمان و شیوه‌نامه‌های مربوطه