

**۲- هدف:**

هدف از تدوین این روش اجرایی تشریح فعالیت ها، چگونگی برگزاری دوره براساس شیوه نامه ابلاغی وزارت راه و شهرسازی (شماره: ۴۳۶۸۶/۴۲۰ مورخ ۸۸/۰۸/۲۷) و ارزیابی اثر بخشی آموزش های ارائه شده به منظور بهبود ارتقاء دانش حرفه ای، نگرش فنی و مهارت مهندسان متقاضی ارتقاء پایه پروانه اشتغال به کار مهندسی ساختمان استان تهران می باشد.

**۳- دامنه کاربرد:**

این روش اجرای کلیه دوره های ارتقاء پایه پروانه اشتغال به کار مهندسی (تبصره ۱) طبق شیوه نامه فوق، در رشته های هفت گانه را شامل می شود.

**۴- مسؤلیت:**

وظایف کمیته آموزش در حوزه ارتقاء پایه به شرح زیر تعیین شده است (شیوه نامه ابلاغی وزارت راه و شهرسازی به شماره ۴۳۶۸۶/۴۲۰ مورخ ۸۸/۰۸/۲۷):

۱-۴- نظارت مستمر بر کیفیت و کمیت دوره های آموزشی ارتقاء پایه

۲-۴- نظرخواهی از شرکت کنندگان در دوره ها و بررسی اعتراضات، پیشنهادات و نظرات به منظور برطرف نمودن نواقص و کمبودهای دوره های آموزشی (فرم ارزشیابی)

۳-۴- ارائه گزارش برگزاری دوره ها به هیأت مدیره سازمان

۳-۴- ارائه پیشنهاد (بازنگری) در خصوص سرفصل دوره، مدت زمان دوره و دوره های آموزشی خاص مورد نیاز مهندسان عضو سازمان نظام مهندسی استان

۴-۵- بررسی درخواست متقاضیان دریافت صلاحیت آموزش (مدرس) و تطابق شرایط آنان با معیار های ابلاغ شده از طرف دفتر مقررات ملی ساختمان و اعلام اسامی افرادی که صلاحیت آن ها در کمیته آموزش مورد تأیید قرار گرفته به اداره کل راه و شهرسازی جهت تأیید نهایی و درج صلاحیت آموزش در جهت تدریس دوره های ارتقاء پایه (مطابق دستورالعمل صدور پروانه اشتغال به کار آموزش (WI-TR-02)).

۴-۶- فراهم ساختن تسهیلات لازم برای اعضاء هیأت علمی دانشگاه ها در جهت ارتقاء پایه پروانه اشتغال به کار مهندسی آنان.

۴-۷- ارزیابی مستمر عملکرد مدرسان در امر تدریس دوره ها و ارائه گزارش در صورت لزوم به هیأت مدیره و اداره کل راه و شهرسازی استان

۴-۸- پیشنهاد میزان شهریه برای هر دوره آموزشی

۴-۹- پیشنهاد میزان حق التدریس برای مدرسان (هر ساعت)



سازمان نظام مهندسی ساختمان  
استان تهران

## روش اجرایی دوره های ارتقاء پایه پروانه اشتغال به کار مهندسی صلاحیت طراحی-نظارت-اجراء

کد: PR-TR-05-02

صفحه ۵ از ۱۰

۱۰-۴- بررسی درخواست های مراکز آموزشی معتبر جهت صدور مجوز مجری آموزشی در جهت برگزاری دوره های فوق و ارسال به اداره کل راه و شهرسازی و دفتر مقررات ملی ساختمان برای تصویب نهایی (مطابق دستورالعمل انتخاب مجریان آموزشی (WI-TR-02)).

۱۱-۴- ثبت نتایج دوره ها در فایل سیستمی مربوط به اعضاء جهت ارتقاء پایه پروانه اشتغال به کار مهندسی و بایگانی آموزش  
۱۲-۴- ارسال یک نسخه از نتایج دوره ها به واحد صدور پروانه جهت اطلاع و بایگانی.

۱۳-۴- توزیع و جمع آوری فرم های حضور و غیاب شرکت کنندگان در دوره (FM-TR-01)

### ۵- تعاریف:

۱-۵- **برگزاری دوره های ارتقاء پایه:** مجموعه دوره های آموزشی است که اعضاء باید جهت ارتقاء پایه پروانه اشتغال به کار مهندسی و بروز نگه داشتن دانش فنی خود بگذرانند. (شیوه نامه تمدید و ارتقاء پایه پروانه ابلاغی وزارت راه و شهرسازی به شماره ۴۲۰/۴۳۶۸۶ مورخ ۸۸/۰۸/۲۷)

۲-۵- **اثر بخشی آموزشی:** سنجش تأثیر دانش کسب شده از طریق برگزاری دوره های ارتقاء پایه بر بهبود مهارت فنی مهندسان در عملکرد نظارت آنان بر ساخت و ساز

۳-۵- **کمیته آموزش:** کمیته ای متشکل از هفت نفر (از هر رشته یک نماینده) مهندسان و صاحبانظران در رشته های اصلی موضوع قانون دارای پروانه اشتغال به کار حداقل پایه ۲ اصلی با ۵ سال سابقه کار مفید آموزشی (تدریس یا مدیریت آموزشی) بوده که به مدت سه سال انتخاب می شوند و انتخاب مجدد آن ها بلامانع است از هر یک از ۴ رشته اصلی (معماری، عمران، تأسیسات مکانیکی و برقی) حداقل یک نفر در کمیته عضویت خواهد داشت.

۴-۵- **مدرس:** شخص حقیقی یا حقوقی که دارای پروانه اشتغال به کار مهندسی (حداقل پایه ۲ اصلی) و دارای ۵ سال سابقه آموزش دانشگاهی یا حرفه ای که طبق دستورالعمل گزینش مدرسان موضوع شیوه نامه ابلاغی وزارت راه و شهرسازی به شماره ۴۲۰/۴۳۶۸۶ مورخ ۸۸/۰۸/۲۷ انتخاب می شود.

۵-۵- **مجری آموزشی:** مجری آموزشی از بین دانشگاه ها، مؤسسات آموزش عالی و یا مراکز معتبر آموزشی با توجه به دارا بودن شرایط بند ۵-۱۱ شیوه نامه تمدید و ارتقاء پایه انتخاب می شوند.

### ۷- روش کار:

۱-۷- **برگزاری دوره های اعلام شده از طرف وزارت راه و شهرسازی:** هر یک از اعضاء موظف می باشند جهت ارتقاء پایه خود از پایه سه به دو و دو به یک تعدادی از دوره های ارتقاء پایه ابلاغ شده را طبق شیوه نامه وزارت راه و شهرسازی به شماره ۴۲۰/۴۳۶۸۶ مورخ ۸۸/۰۸/۲۷ بگذرانند.

ارتقاء پایه طبق ماده یازده آئین نامه اجرایی قانون نظام مهندسی و کنترل ساختمان انجام میشود.

کد: PR-TR-05-02

صفحه ۶ از ۱۰

روش اجرایی دوره های ارتقاء پایه پروانه اشتغال به کار  
مهندسی صلاحیت طراحی- نظارت-اجراء



سازمان نظام مهندسی ساختمان  
استان تهران

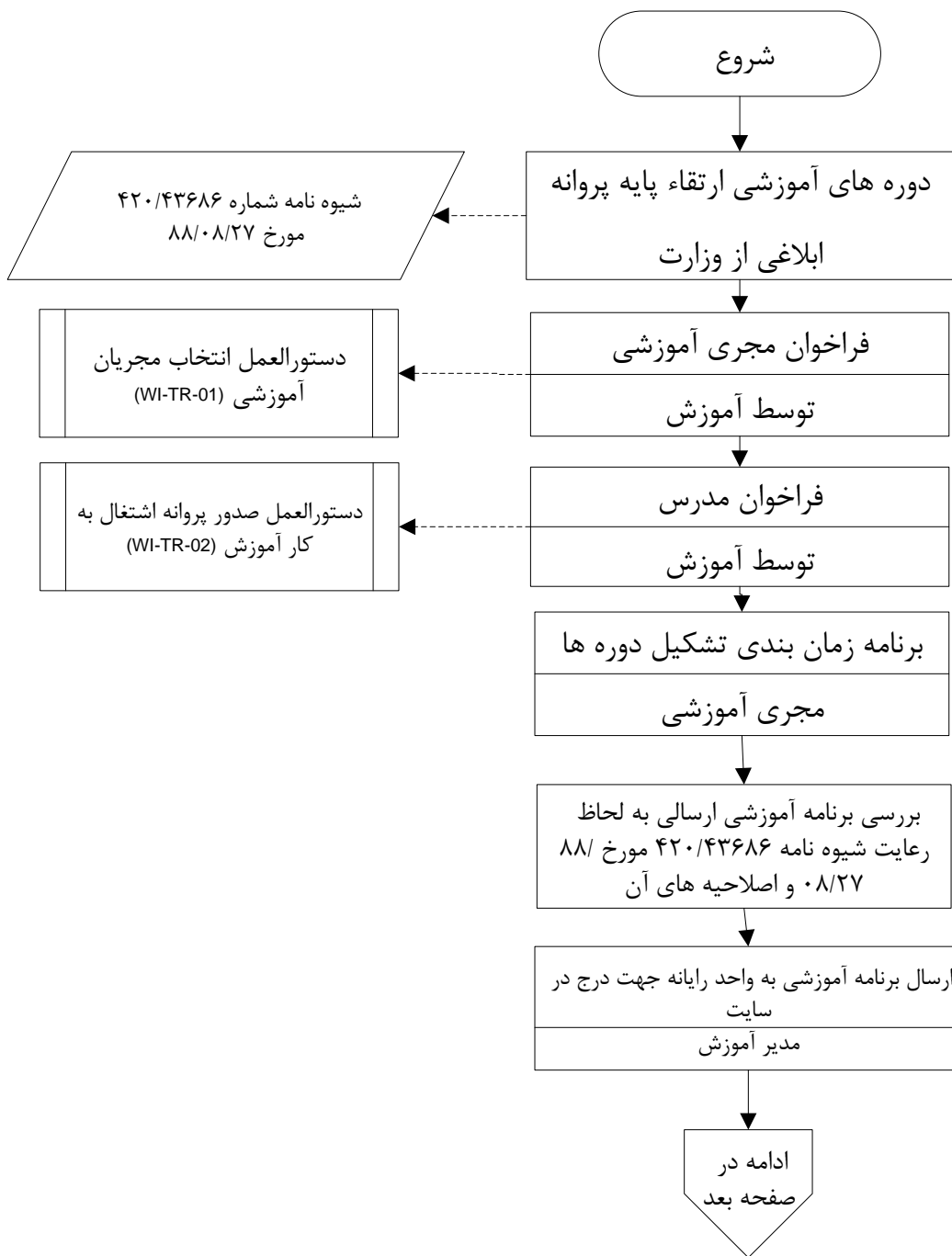
۲-۷- انجام امور مربوط به اعضاء سازمان های نظام مهندسی استان های دیگر که متقاضی گذراندن دوره های ارتقاء پایه در استان تهران می باشند. (طبق فلوچارت)

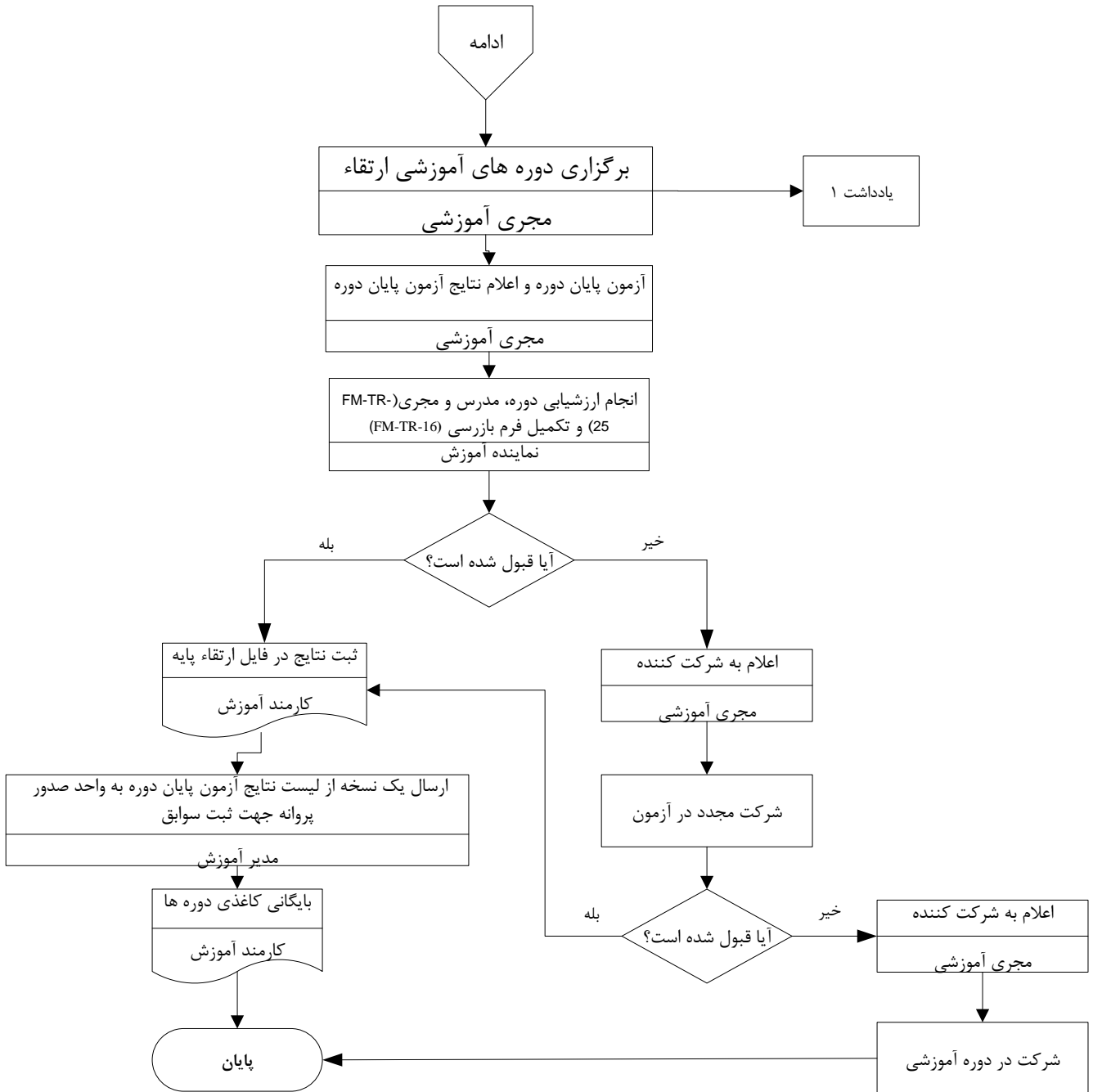
۳-۷- صدور گواهی پایان دوره آموزشی برای اعضاء سازمان نظام مهندسی استان های دیگر براساس فرم درخواست صدور گواهی دو امضاء (FM-TR-05) ابلاغی دفتر مقررات ملی ساختمان وزارت راه و شهرسازی با امضاء رئیس سازمان نظام مهندسی ساختمان استان تهران و مدیر کل راه و شهرسازی استان تهران

۴-۷- منابع آموزشی: منابع آموزشی توسط دفتر مقررات ملی ساختمان وزارت راه و شهرسازی می بایست تهیه شود در غیر اینصورت منبع آموزشی طبق سرفصل های ارائه شده (دفتر مقررات) توسط مدرس تهیه و در اختیار شرکت کننده قرار می گیرد. (جزوه، Power Point، کتاب و ...)

۵-۷- اجرای دوره های آموزشی ارتقاء پایه: پس از تأیید و صدور مجوز برای مجریان آموزشی و تأیید مدرسان طبق دستورالعمل های صدور مجوز فعالیت آموزشی و پروانه آموزش موضوع شیوه نامه ابلاغی وزارت راه و شهرسازی (شماره: ۴۲۰/۴۳۶۸۶ مورخ ۸۸/۰۸/۲۷) اسامی مجریان آموزشی مورد تأیید در سایت سازمان جهت اطلاع اعضاء درج می گردد.

تبصره: هرگونه ابلاغ جدید در ارتباط با تعداد دوره ها یا ساعت دوره یا سرفصل دوره ها از طرف وزارت راه و شهرسازی در اسرع وقت تغییر بررسی و جهت اعمال به مجریان آموزشی و مدرسان اطلاع رسانی می شود.

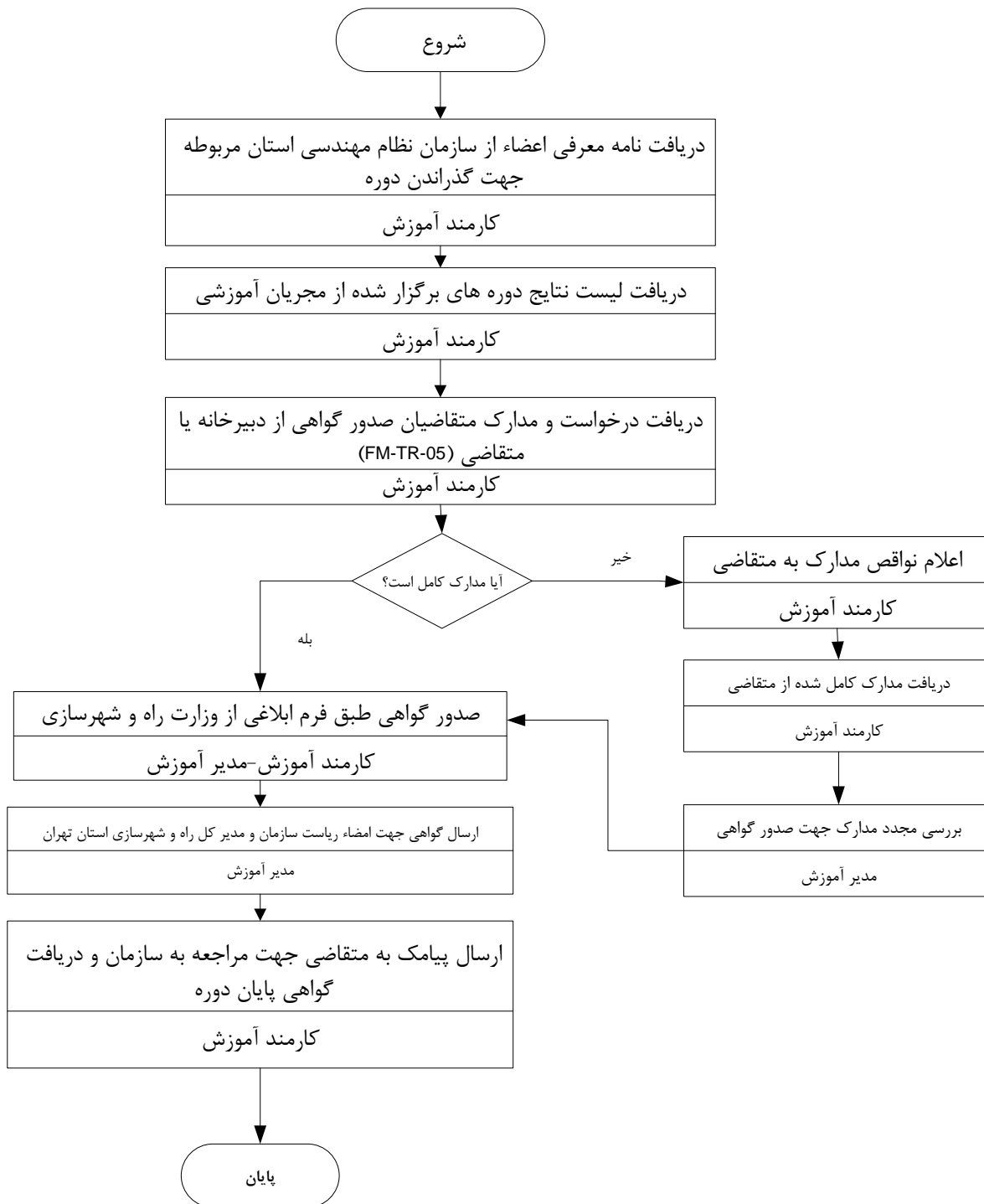




یادداشت ۱: جهت اطمینان از برگزاری صحیحی دوره های آموزشی مدیر آموزش و پژوهش جهت هر دوره فردی را جهت بازرسی از دوره معرفی مینماید. شخص تعیین شده نسبت به تکمیل فرم اقدام نموده و آنرا جهت هرگونه اقدام مقتضی به مدیر آموزش و پژوهش ارائه می نماید



### ۷-۶- صدور گواهی پایان دوره آموزشی برای اعضاء شهرستان:





سازمان نظام مهندسی ساختمان  
استان تهران

روش اجرایی دوره های ارتقاء پایه پروانه اشتغال به کار  
مهندسی صلاحیت طراحی-نظارت-اجراء

کد: PR-TR-05-02

صفحه ۱۰ از ۱۰

۸- مدارک ذیربط :

- WI-TR-01 ۸-۱- دستورالعمل انتخاب مجریان آموزشی
- WI-TR-02 ۸-۲- دستورالعمل صدور پروانه اشتغال به کار آموزش
- FM-TR-05 ۸-۳- درخواست صدور گواهی پایان دوره دو امضاء
- FM-TR-16 ۸-۴- فرم بازرسی دوره های آموزشی ارتقاء پایه
- FM-TR-25 ۸-۵- فرم نظرسنجی از مهندسين دوره های آموزشی
- ۸-۶- شیوه نامه تمدید و ارتقاء پایه پروانه اشتغال به کار مهندسی شماره ۴۲۰/۴۳۶۸۶ مورخ ۸۸/۰۸/۲۷ اصلاحیه شیوه نامه اجرایی نحوه تمدید و ارتقاء پایه پروانه اشتغال به کار مهندسی دستورالعمل صدور مجوز فعالیت آموزشی