



سازمان نظام مهندسی ساختمان
استان تهران

روش اجرایی آموزش دوره های تخصصی - حرفه ای غیراجباری

کد: PR-TR-۰۳-۰۳

صفحه ۴ از ۷

۲- هدف:

هدف از تدوین این روش اجرایی برگزاری دوره های لازم طبق نظر گروه های تخصصی و کمیسیون آموزش و پژوهش و ترویج در جهت ارتقاء دانش حرفه ای و کسب مهارت فنی اعضاء می باشد.

۳- دامنه کاربرد:

این روش اجرایی کلیه دوره های تخصصی - حرفه ای غیراجباری مربوط به هفت رشته براساس نظر گروه های تخصصی و کمیسیون آموزش و پژوهش و ترویج را در بر می گیرد.

۴- مسئولیت:

۴-۱- وظایف آموزش در حوزه برگزاری دوره های تخصصی - حرفه ای غیراجباری به شرح زیر تعیین شده است:

۴-۲- طراحی ، فراهم سازی و اجرای دوره های آموزشی، بازآموزی، سمینارها، کنفرانس ها برای اعضاء سازمان

۴-۳- طراحی و فراهم سازی دوره های آموزشی برای کارکنان سازمان بنا به نیاز سنجی به عمل آمده.

۵- تعاریف:

۵-۱- دوره های تخصصی - حرفه ای غیراجباری: مجموعه ای از دوره های آموزشی است که حسب نظر گروه های تخصصی و کمیسیون آموزش و پژوهش و ترویج جهت ارتقاء دانش حرفه ای و مهارت فنی و به روز نگه داشتن دانش اعضاء هفت رشته برگزار می گردد.

۵-۲- اثربخشی آموزشی: سنجش دانش حرفه ای کسب شده از طریق برگزاری دوره های تخصصی - حرفه ای غیراجباری بر بهبود عملکرد نظارت اعضاء بر ساخت و ساز

۵-۳- کمیسیون آموزش، پژوهش و ترویج: کمیسیون متشکل از هفت نفر از اعضاء هیئت مدیره به نمایندگی از هفت رشته تخصصی مهندسی به همراه مدیریت امور آموزش و کارشناس آموزش به عنوان مدعو جلسات.

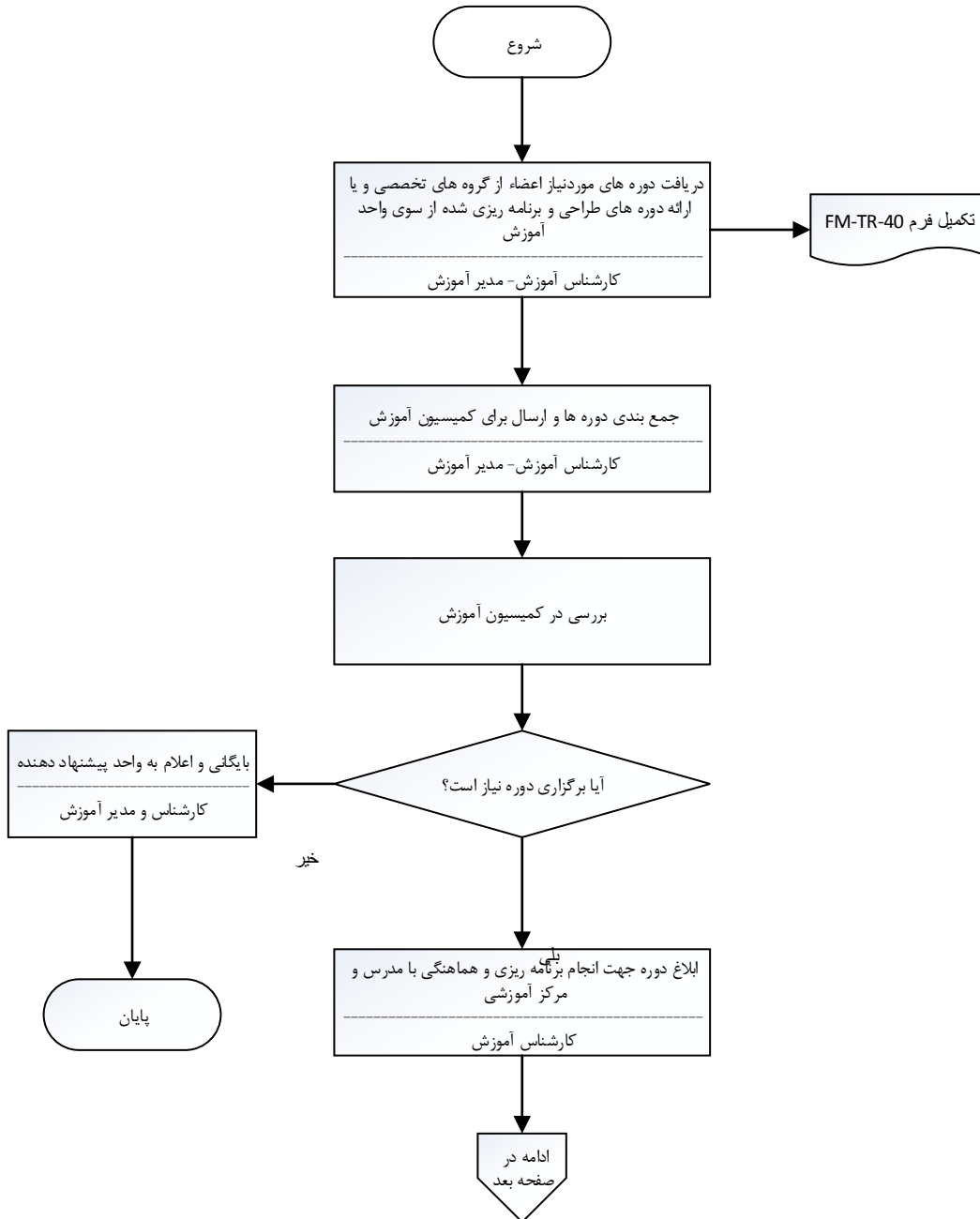
۵-۴- مدرس: شخص حقیقی یا حقوقی است که دارای سابقه کار آموزش دانشگاهی یا حرفه ای و موارد دیگری که طبق تصمیمات کمیسیون آموزش، پژوهش و ترویج مقرر گردد.

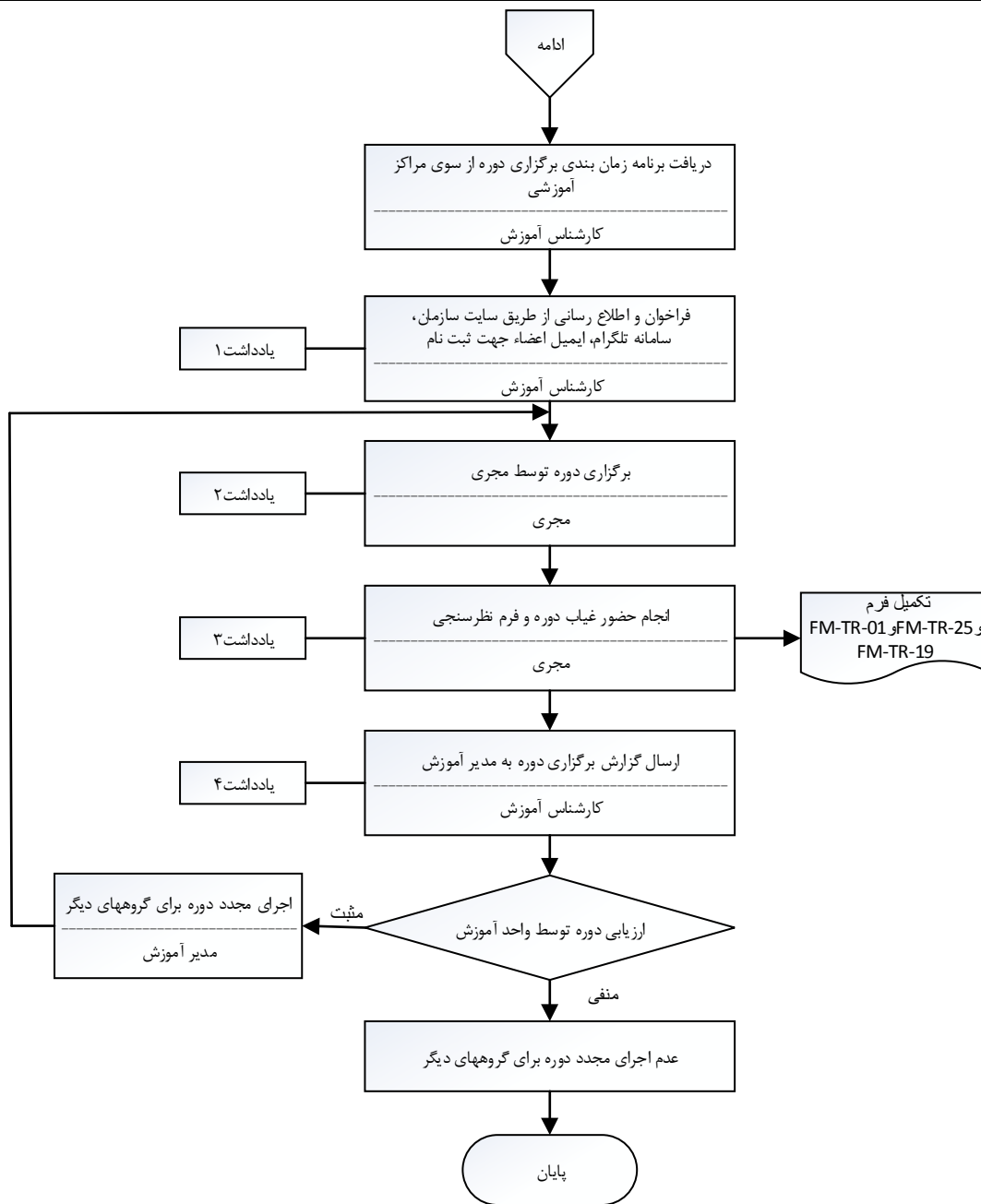
۵-۵- اعضاء فعال: اعضاء سازمان نظام مهندسی که پروانه اشتغال آنها دارای اعتبار می باشد اعضاء فعال نامیده می شوند.

۵-۶- اعضاء غیرفعال: اعضاء سازمان نظام مهندسی که تاریخ اعتبار پروانه اشتغال آنها به اتمام رسیده است اعضاء غیرفعال گفته می شود.

۶- روش کار:

۶-۱- برگزاری دوره های تخصصی - حرفه ای غیراجباری: دوره های اعلام شده از طرف گروه های تخصصی / کمیسیونها / سایر ذینفعان یا دوره های طراحی و برنامه ریزی شده از سوی واحد آموزش که به تأیید کمیسیون آموزش ، پژوهش و ترویج رسیده باشد براساس فلوجارت صفحه بعد اجرا می شود.





یادداشت ۱: اطلاع رسانی از طریق سامانه تلگرام روابط عمومی سازمان نظام مهندسی ساختمان استان تهران (@prtceo) انجام می گردد.

یادداشت ۲: جهت اطمینان از برگزاری صحیح دوره های آموزشی مدیر آموزش، پژوهش و ترویج نسبت به معرفی نماینده سازمان در دوره اقدام نموده و نماینده فرم بازرسی (FM-TR-۱۶-۰۱) را تکمیل و جهت هرگونه اقدام مقتضی به مدیر آموزش، پژوهش و ترویج ارائه می نماید.

یادداشت ۳: در صورتی که گروه تخصصی/کمیسیون/سایر ذینفعان درخواست ارائه گواهینامه نماید با مصوبه کمیسیون آموزش و پژوهش برای مهندسان شرکت کننده گواهینامه (FM-TR-۰۰۷) صادر می گردد.



سازمان نظام مهندسی ساختمان
استان تهران

روش اجرایی آموزش دوره های تخصصی - حرفه ای غیراجباری

کد: PR-TR-۰۳-۰۳

صفحه ۷ از ۷

یادداشت ۴: نحوه پرداخت هزینه برگزاری دوره ها به صورت ارسال صورتحساب از طرف مجریان آموزشی و بررسی و تایید این صورتحساب از سوی معاونت توسعه سرمایه مهندسی و با دستور ریاست محترم سازمان می باشد.

۶-۲- منابع آموزشی:

منابع آموزشی توسط اعضاء کمیسیون آموزش، پژوهش و ترویج و گروه های تخصصی /کمیسیونها/سایر ذینفعان یا مدرس مربوطه طبق سرفصل های تهیه شده در کمیسیون آموزش ، پژوهش و ترویج گروه های تخصصی تدوین می شود (کتاب، جزوه، Power

Point)

۶-۳- اجرای دوره های تخصصی - حرفه ای غیراجباری توسط مجریان آموزشی مورد تأیید سازمان یا هر مکان دیگری که مورد تأیید واحد آموزش قرار گرفته باشد انجام می شود.

۶-۴- انتخاب و ارزیابی مدرس بر اساس دستورالعمل انتخاب مجریان آموزشی (WI-TR-۰۱)

۶-۵- انتخاب و ارزیابی مدرس بر اساس دستورالعمل صدور پروانه اشتغال به کار آموزش (WI-TR-۰۲)

۷- مدارک ذیربط:

۷-۱ نظام نامه آموزشی که توسط کمیسیون آموزش ، پژوهش و ترویج تهیه و به تأیید هیأت مدیره سازمان رسیده باشد

۷-۲ مصوبات و مکاتبات و پیشنهادات گروه های تخصصی

FM-ES-۰۶

۷-۳ صورتجلسات کمیسیون آموزش، پژوهش و ترویج

۷-۴ قرار داد تهیه محل برگزاری (مجری آموزشی)

WI-TR-۰۱

۷-۵ دستورالعمل انتخاب مجریان آموزشی

WI-TR-۰۲

۷-۶ دستورالعمل صدور پروانه اشتغال به کار آموزش

FM-TR-۰۱

۷-۷ فرم حضور و غیاب شرکت کنندگان در دوره آموزشی

FM-TR-۰۷

۷-۸ فرم گواهی پایان دوره

FM-TR-۱۶

۷-۹ فرم بازرسی دوره های آموزشی ارتقاء پایه

FM-TR-۲۵

۷-۱۰ فرم نظرسنجی از مهندسين دوره های آموزشی

FM-TR-۴۰

۷-۱۱ فرم درخواست دوره های تخصصی - حرفه ای غیراجباری

FM-TR-۱۹

۷-۱۲ فرم اثر بخشی دوره های آموزشی اعضاء