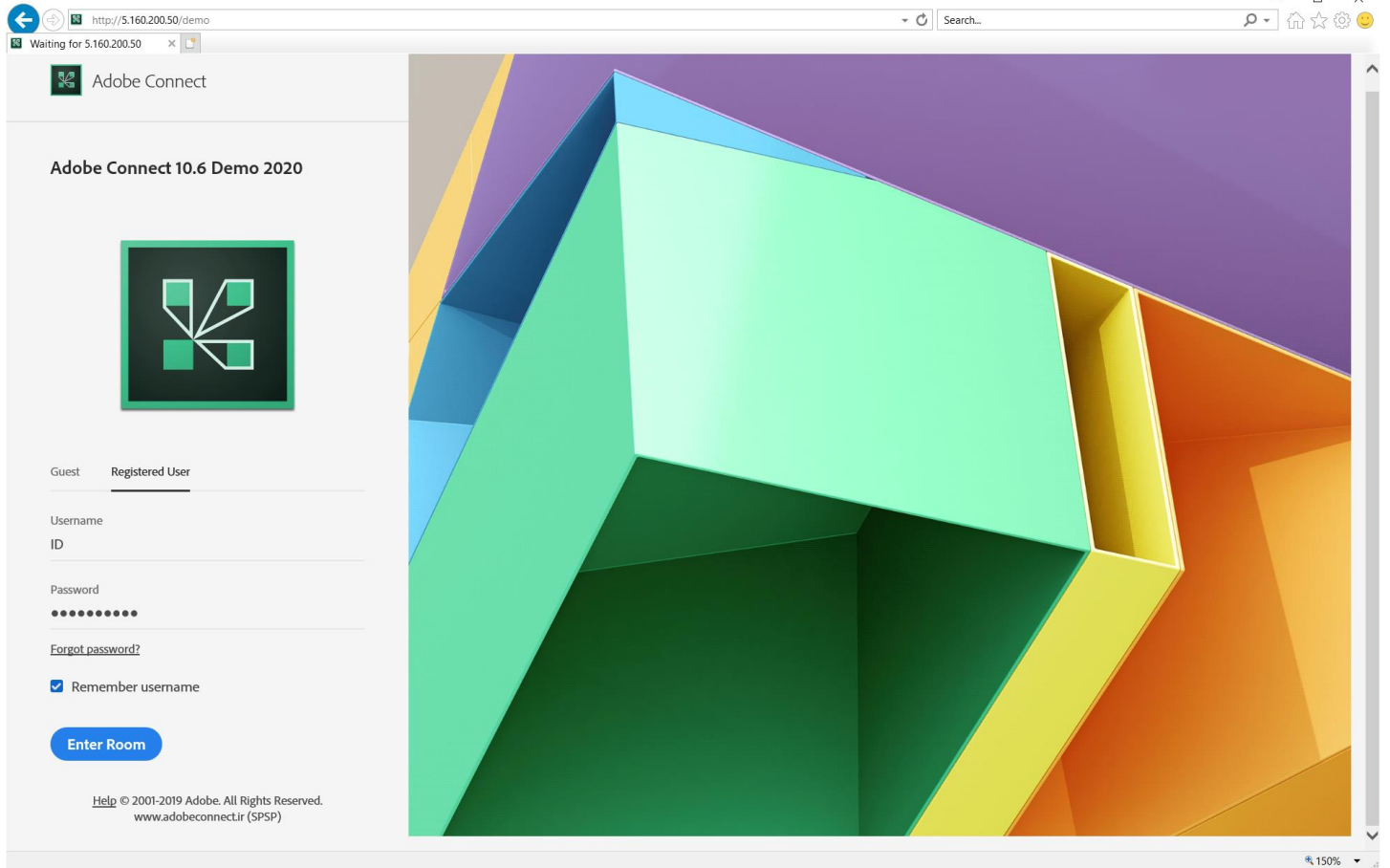
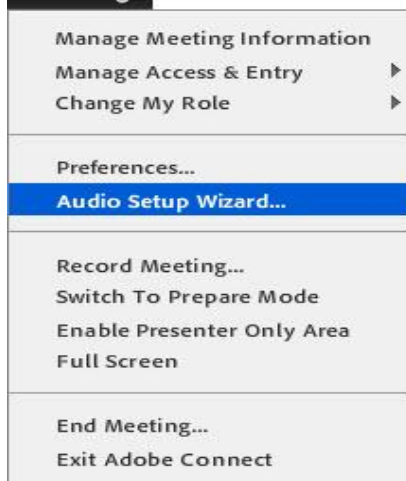


ورود به کلاس مجازی :

۱. ابتدا اپلیکیشن **adobeconnect** را از سایت **adobeconnect.ir** دانلود و نصب نمایید.
 ۲. سپس مرورگر گوگل کروم را باز نمایید و لینک ورود یا همان آدرس کلاس را در قسمت آدرس بار مرورگر وارد نمایید. صفحه ادوب مشابه تصویر زیر برای شما باز می شود.
- بعد از شدن پنجره مشابه زیر روی گزینه **Registered User** کلیک کرده و نام کاربری و رمز عبور را وارد نمایید .



Meeting



به اشتراک گذاری صدا

توصیه می شود قبل از هر اقدامی بعد از وارد شدن به کلاس، تست صحت میکروفون و اسپیکر را انجام دهید. (از طریق منوی **Meeting >>> Audio Setup Wizard** را بزنید و مراحل آنرا طی کنید)



بعد از اتمام مراحل ، برای ارسال صدا می‌توانید روی آیکن میکروفون کلیک کرده تا به رنگ سبز در آمده و فعال شود همچنین با فشردن فلش رو به پایین کنار میکروفون می‌توانید قدرت صدای آنرا تنظیم (گزینه Adjust Microphone Volume) و از درستی آن اطمینان حاصل نمایید.



برای شنیدن صدای افراد حاضر در جلسه می‌بایست از روشن بودن آن اطمینان داشته (بصورت پیش فرض فعال هست) و از میزان صدای اسپیکر خود مطمئن باشید(رنگ سبز نمایانگر فعال بودن و رنگ سفید نشان غیرفعال بودن است)



گفتگوی متنی (Chat)

برای گفتگوی خصوصی یا عمومی از این پاد استفاده می‌شود. قابلیت تغییر سایز و رنگ نیز ممکن است.



تغییر حالت یا وضعیت

به منظور تغییر حالت و یا نشان دادن وضعیت خاصی به افراد دیگر می‌توانید وضعیت خود را تغییر دهید. تذکر : در صورتیکه گزینه میکروفون را مشاهده نمی‌کنید ابتدا می‌بایست اجازه گرفته تا استاد دسترسی را برای شما باز نماید برای اینکار بروی آدمک (Raise Hand) کلیک نمایید.

« الزامات ارتباطی، نرم افزاری و سخت افزاری سامانه وب کنفرانس Adobe Connect »

نیازهای سخت افزاری :

- اسپیکر و یا هدست برای شنیدن صدا
- میکروفون برای صحبت کردن
- وبکم برای به اشتراک گذاری تصویر
- یک خط پرسرعت اینترنت (حداقل ۵۱۲ کیلوبیت به صورت متقارن جهت ارسال و دریافت اطلاعات)

نیازهای نرم افزاری :

- نصب افزونه (Add-in) مربوط به سیستم عامل

« عیب یابی سیستم عامل ویندوزی »

- در صورتیکه ویندوزتان بروز نباشد و با مشکل پیدا نکردن فایل‌های لازم .Dll. روبرو شدید برای حل مشکل آن، از طریق لینک زیر برنامه را دانلود و نصب نمایید.

<http://adobeconnect.ir/go/vc>

- در صورت استفاده از مرورگر Google Chrome مراحل زیر انجام شود:

از منوی تنظیمات گوگل کروم (سمت راست Customize) Settings >>> advanced... >>> Content Settings...

و در قسمتهای

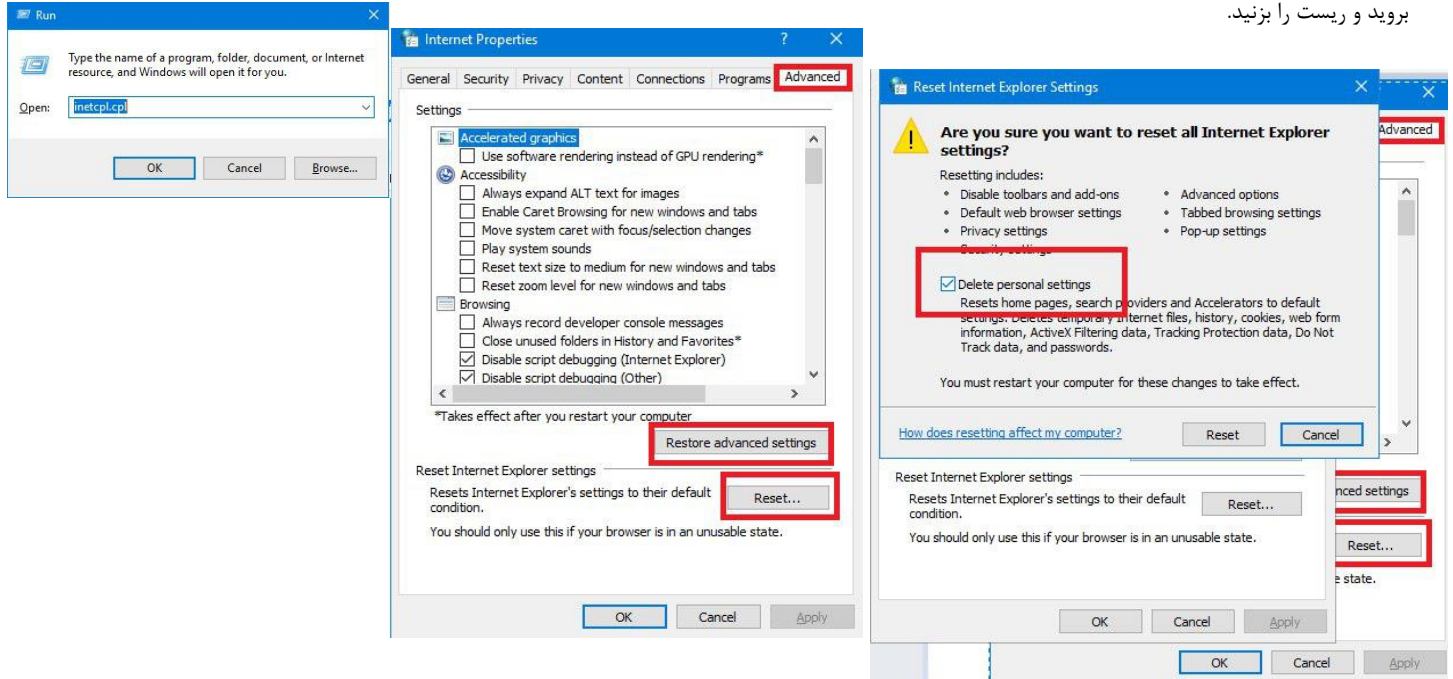
Unsandboxed plugin access & Flash

آدرس سرور خود را در بخش زیر اضافه نمایید

Allow >>> Add



در ابتدا بصورت همزمان کلیدهای **win + R** را بفشارید و سپس پنجره باز شده عبارت **inetcp.cpl** را وارد کرده و در پنجره بعد مطابق کادر قرمز رنگ جلو بروید و ریست را بزنید.



توصیه می شود قبل از شروع کلاس، وضعیت ارتباط خود را با سرور کلاس مجازی بررسی نمایید. برای این کار کفایت به آدرس زیر مراجعه نمایید:

http://5.160.200.50/common/help/en/support/meeting_test.htm

Adobe Connect Diagnostic Test

Test Results

You are ready to connect to your Adobe Connect meeting.

- ✔ **1. Flash Player version Test**
Your version of Flash Player is supported.
- ✔ **2. Adobe Connect Connection Test**
Connection successful.
- ✔ **3. Connection Speed Test**
Your connection is LAN speed.
- ✔ **4. Adobe Connect application Test**
Adobe Connect application Installed



شما می بایست تمامی دو مرحله اول را بدون دریافت خطا مشاهده نمایید.

گزینه ۱: مربوط به نصب برنامه فلش پلیمر است (پیشنهاد می شود همیشه از آخرین نسخه بروز آن استفاده نمایید).

گزینه ۲: اتصال به سرور را چک می کند در صورت مشاهده خطا با پشتیبانی ارائه دهنده سرویس اینترنت خود تماس گرفته و درخواست باز نمودن پورت های ۱۹۳۵ و ۴۴۳ را بدهید.

گزینه ۳: سرعت اینترنت شما را بررسی کرده و با سه گزینه (LAN , DSL , Modem) که به ترتیب وضعیت (ضعیف، متوسط و خوب) نشان می دهد.

گزینه ۴: مربوط به نصب برنامه Add-in است (جهت ورود راحت و سریع به کلاس مجازی از طریق آیکن دسکتاپ و ...) برای دریافت آن می توانید از لینکهای درج شده از پایین صفحه انتخاب کرده (با توجه به نوع سیستم عامل) و یا به آدرس وب سایت <http://www.adobeconnect.ir> مراجعه نمایید.

تذکر: چنانچه از ویندوز منسوخ شده XP استفاده می کنید بدلیل ناسازگاری، نیازی به نصب in-Add نمی باشد و تنها با نصب آخرین نسخه فلش پلیمر سیستم کار میکند.

Meeting Add-ins for Adobe Connect Downloads and Updates



شاد، پویا و توانا باشید